

もったいないをありがとうへ 1人でもできる、社会貢献

フードドライブとは、各家庭で使い切れない未使用食品を持ち寄り、それらをまとめてフードバンク団体や地域の福祉施設・団体などに寄贈する地域のささえあい活動を言います。なお、集めた食品は、社会福祉協議会を通じて、地域の福祉施設や食を必要としている方に寄贈しています。

食品の提供を希望される方は、お気軽にご相談ください。個人情報等は厳守いたします。

寄付可能なもの

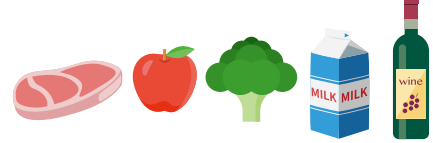
- お米 ○缶詰 ○飲料
- 乾麺 ○レトルト食品
- インスタント食品
- 調味料 ○洗剤 ○マスク
- ティッシュペーパー等

○ 受付できます



- 常温保存が可能
- 未開封・未破損
- 賞味期限まで1か月以上

✕ 受付できません



- 生鮮食品・アルコール類
- 開封済み食品
- 賞味期限表示がない

フードドライブ食品回収箱設置場所(常時設置)

回収箱は村内3か所、ファミリーマート立山ニツ塚店(立山町)に設置してあります。

1 舟橋村社会福祉協議会
役場2階



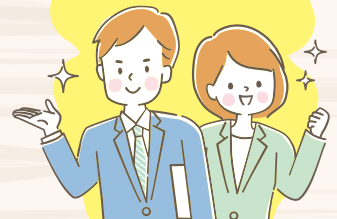
2 舟橋村図書館



3 舟橋会館1階
テトラ前



ご協力
お願いします。



4 ファミリーマート立山ニツ塚店(立山町)



ファミマフードドライブとは?



ご家庭で余った食品をファミリーマートにご持参いただき、地域のパートナーのご協力のもと、支援が必要な方にお届けする仕組みです。

◀ 左のロゴマークが入っている箱に寄付をお願いします。

※ファミマフードドライブでは『賞味期限まで2か月以上あるもの』の受付となります。