



# ふなはし 福祉

傾聴は人に役立ち自分も成長します。



ロールプレイングで、話し手・聴き手・観察者の役割を決めて、対話を試みる訓練をしました。



傾聴ボランティア講座が2月5日と19日の2回に渡って開催されました。「傾聴」とは、相手の話を共感しながら、受け入れながら聴くことです。「聞く=hear」「聴く=listen」といった訳がありますが、「聴く」は簡単なようでなかなか難しいものです。相手の話を「傾聴」できれば、人間関係も円滑になっていきます。昨今、地域や施設では共感してくれる話し相手のニーズが高まっています。富山市で活動を行っているボランティアグループ「富山傾聴ボランティア・ピアの会」代表の小柴春枝さんに講義をしていただき、傾聴力アップのコツを学びました。



 この広報誌は、一部共同募金の助成金にて、発行しています。

発行 / 社会福祉法人

**舟橋村社会福祉協議会**  
舟橋村ボランティアセンター  
舟橋村地域包括支援センター

〒930-0282 富山県中新川郡舟橋村仏生寺55番地(役場2階)  
TEL (076) 464-1847・FAX (076) 464-1558  
E-mail f-syakyoo@vill.funahashi.toyama.jp  
http://www.funahashi.wel.or.jp/

■ 福祉・ボランティアに関するお問合わせ

# 募 金 集 計 報 告



ご協力ありがとうございました!

10月にスタートした募金活動は、皆様の温かいご支援とご協力により次のようになりましたので、ここに改めてご報告し感謝申し上げます。なお今年の募金活動では当初の目標額をクリアし、来年の助成事業が計画通り行えることになりました。本当にありがとうございました。

## 収入の部

(単位：円)

共同募金 (赤い羽根共同募金)	戸別募金 (各世帯からの募金) .....	427,140
	法人募金 (企業からの募金) .....	143,586
	学校募金 (小・中学校からの募金) .....	26,307
	職域募金 (従業員の方々からの募金) .....	31,661
	イベント募金 (文化祭での募金) .....	19,433
	街頭募金 (舟橋駅前での募金) .....	3,131
	その他の募金 .....	18,155
日本赤十字社 社費募金 .....		355,950
複十字シール募金 .....		7,910
合 計 .....		1,033,273



## 支出の部

(単位：円)

富山県共同募金会	一部は舟橋村の各種団体への28年度事業助成金となります。その他、県内の福祉施設・団体等に配分され地域福祉の向上に役立てられます。	..... 669,413
日本赤十字社富山県支部	国内での災害救援活動・血液事業・国際的な救援活動等に使われます	..... 355,950
結核予防協会富山県支部	結核予防のために使われます	..... 7,910
合 計 .....		1,033,273

## ボランティア活動保険にご加入下さい

舟橋村内でボランティア活動を行う団体・グループは、舟橋村社会福祉協議会を通してボランティア活動保険に加入できます。地域活動を安心して行うための保険として社協で掛金を助成します。保険期間は4月からとなりますので、手続きは3月中にお願いします。グループに所属しておられる方は、代表連絡会が3月4日にありますので、その時に説明いたします。個人で活動を行っている方は、相談に応じますのでお気軽にボランティアセンターにお問合せ下さい。



赤十字奉仕団のボランティア活動

グループホーム  
あいの風の依頼を受けて、クリスマス慰問を行いました。利用者の方々へ笑顔を届けました。

### 舟橋村ボランティア連絡会開催のお知らせ

日 時：3月4日(金) 10:00～  
場 所：舟橋会館研修室  
内 容：28年度の活動とボランティア登録  
及び保険について  
対 象：グループ代表及びボランティアサポーター

# 第9回全国校区・小地域福祉活動サミット IN THE WILD KUROBEに参加して



昨年11月26日~27日黒部市宇奈月国際会館セシネにおいて、「第9回全国校区・小地域福祉活動サミット」が行われました。舟橋村から3名の方が参加され、稲荷地区の永長さんからレポート報告を頂きました。自称「福祉入門以前の素人」と仰る永長さんですが「地域福祉活動」の実践について新たな発見があったということです。レポートの一部を紹介させていただきます。

このフォーラムが始まる前にコーディネーターから、あらかじめこのフォーラムのテーマである「人～人を育てる～」から連想されるキーワードを、参加者全員が考えておくように、という宿題をいただきました。フォーラムの開始直後、会場内をパネリストがリサーチした結果、「きずな」「であい」とかのように、人と人を結びつける言葉が多く採用されました。私は、人を育てる＝教育と考え、キーワードを「教育システムの確立」としました。が、話が進むうちに、福祉活動における人材育成とは、人と人のつながり（横軸社会）の中から、実践の場で経験を基に相互に高めあっていくもの、ということが分かってきました。学校教育のように、教育する者（先生）と、決まったカリキュラムでその教えを受ける者（生徒）との関係（縦軸社会）では決してない、ということも分かってきました。

福祉活動のみならず、人と人が出会う場で育って行く過程で習得するものは、正解は一つではなく（決まったカリキュラムがあるわけではなく）、人と人とのつながりの中から多様な答えが導きだされる（いろいろな可能性を秘めている）、ということがこのフォーラムに参加して、私が気づかされたことでした。一人書齋に閉じこもって書物をひも解いても、一つの答えしか得られないでしょう。そこにこそ、福祉活動に実践的に参加する意義が見い出されると思うのです。

先の二つの大震災（阪神淡路、東日本）の経験を経てか、このところ日本人の心がずいぶん変わったな、と思うようになりました。ボランティア活動などを経験するまでもなく、やさしくなった、大人になった、お金をかけなくても生活を楽しむ術を覚えた、他人への思いやりの心を持った、他人をもてなす気持ちが芽生えた、いかなるときでも笑いやほほえみを絶やさない等々。今世界を見渡した時、彼らの行動の多くがいかにかに尖った若く未熟なものであるかに比べ、日本人の行動は、なんとたおやかになったことでしょう。縦のつながりを重視する社会体制から、横のつながりをより重視するそれに、変化をとげつつあるように思えてなりません。

最近良く耳にする東日本大震災応援歌「花は咲く」や、富山県ふるさとの歌「ふるさとの空」など、なんとたおやかなメロディーラインであることでしょう・・・！

稲荷 なが 永 おさ 長 のぶ 信 ゆき 行

## 富山県東部生活自立支援センターの紹介

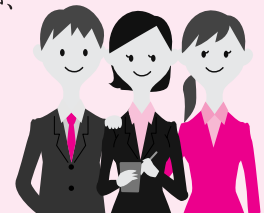
さまざまな理由により生活に困りごとを抱えている方に寄り添い、主に経済的な自立に向けた支援を行うための相談窓口です。

### あなただけの支援プランをつくります。

- 生活に困りごとや不安を抱えている場合は、まずは相談窓口にお越しください。

### 社会、就労への第一歩。

- 仕事につく自信のない方、生活習慣の形成から職場でのコミュニケーションに不安がある方、就労への支援を行います。



【富山県東部生活自立支援センター】 魚津市新宿10-7 富山県魚津総合庁舎1F TEL：0765-24-2255  
※舟橋村役場2Fにおいても巡回相談実施中。 TEL：076-464-1847

# お知らせ伝言板

## 認知症サポーター養成講座

「認知症」について正しく理解し、偏見をもたずに認知症の人や家族を温かく見守る応援者として、自分のできる範囲で活動して頂く「認知症サポーター」の養成講座を開催します。

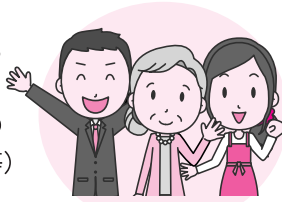
**日時** 3月19日(土) 10:00~11:30

**場所** 舟橋会館 2階研修室

**講師** 認知症キャラバンメイト

**対象** どなたでも。

**内容** 認知症を理解する(病気の症状、関わり方、家族の思いを理解する等)



**参加費** 無料

**申込み** 舟橋村地域包括支援センター

TEL: 464-1847

### 認知症サポーターとは…

何か特別なことをする必要はありません。友人や家族に学んだことを伝えたり、認知症の人や家族の人の気持ちを理解し声かけをするなど、認知症の人や家族を見守る応援者です。

## 生活福祉資金貸付制度

低所得、障害、高齢者世帯の方々で、資金の貸付と必要な相談支援を行うことにより、自立し安定した生活を送れるように社会福祉協議会がお手伝いします。

### 総合支援資金

失業等日常生活全般に困難な状況で、生活の立て直しのために継続的な相談支援と生活費及び一時的な資金の貸付により自立を支援します。

### 福祉資金

生業を営むために必要な経費や技能習得のための経費、介護サービスや障害者福祉サービスを受けることにより自立を支援します。

### 教育支援資金

高校や大学又は専門学校に就学するのに必要な経費の支援により、学びたい学生を応援します。

## 福祉講演会

演題

ピンピンコロリにしますか  
ネンネンコロリにしますか

**日時** 3月12日(土) 10:00~11:30

**場所** 舟橋会館 2階研修室

**講師** 健康生きがいづくりアドバイザー  
森井 勇さん

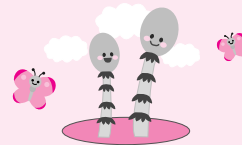


### 講師プロフィール

かゆみ止め「ムヒ」で有名な榑池田模範堂で一般用医薬品の開発研究を行う。病気や薬の評価などについて研究畑一筋に勤めた。定年後はシニアの方々を対象とした健康づくりについて、全国の各種団体の依頼に応え講演活動を行っている。テレビ・ラジオ・雑誌等多数出演。上市町在住

参加費無料!  
お気軽に  
おいで下さい

## 行事予定



### 3月

- 2日(水) のびのびクラブ(舟橋会館)
- 4日(金) 舟橋村ボランティア連絡会(舟橋会館)
- 10日(水) 古海老江夢サロン(古海老江公民館)
- 12日(土) 福祉講演会(舟橋会館)
- 15日(火) たべんまいけ(舟橋会館)
- 16日(水) 海老江・竹鼻いきいきサロン(海老江会館)
- 17日(木) 東芦原さわやかサロン(東芦原公民館)
- 17日(木) 足腰しっかりフットアップ 教室(舟橋会館)
- 18日(金) 東部生活自立支援センター巡回相談(役場)
- 19日(土) 認知症サポーター養成講座(舟橋会館)
- 22日(火) ペットキャップボランティア(役場)
- 25日(金) 舟橋村社会福祉協議会理事会(役場)
- 28日(月) 舟橋村社会福祉協議会評議員会(役場)

### 4月

- 19日(火) たべんまいけ(舟橋会館)
  - 26日(火) ペットキャップボランティア(役場)
- 4月はこのほか、各地でサロンが開催されます。