



## とやま健康パークいきいきコース 参加者募集のお知らせ

定員30名です。

- 日 時 平成28年11月30日（水）9：30～15：00
- 集合場所 舟橋村役場前 8時30分集合 8時40分出発
- 会場 とやま健康パーク（富山県国際健康プラザ）
- 内容 血圧、身長、体重、体脂肪、生活体力等測定及び自由体験利用
- 対象者 65歳以上の方でH27・28年度の足腰貯筋教室に参加された方等
- 会費 1,000円（昼食付）
- 持ち物 室内用運動シューズ・お茶など  
ウェアやタオルの無料貸出ありますが、持参されても可。
- 申し込み 11月11日まで 電話464-1847 細川又は川口まで

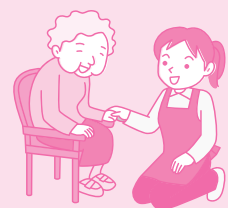


### 地域包括支援センターから

## 認知症サポーター養成講座のお知らせ



- 日 時 平成28年11月18日（金）午後2時30分～4時
- 場 所 舟橋会館 2階研修室
- 内 容 講義と寸劇  
認知症の基礎知識（症状や早期発見・治療の重要性等）  
認知症の人や家族への対応  
認知症サポーターとは
- 講 師 舟橋村生活環境課 保健師  
ふなはし荘の愉快的仲間たち・舟橋村地域包括支援センター  
認知症キャラバンメイト研修修了者
- 対象者 認知症に関心のある方ならどなたでも  
（昨年受講された方は同じ内容になります）
- 申し込み 11月14日（月）までにお申し込み下さい。  
電話464-1847 細川又は川口まで



オレンジリングを受講後にお渡しします。オレンジリングは、認知症を理解し、応援や支援をする「認知症サポーター」のしるしになります。