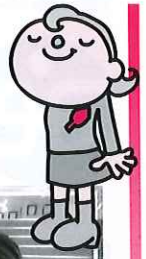




舟橋村文化祭で 赤い羽根共同募金活動を実施しました



舟橋中学校への感謝状

集められた募金は、募金を頂いた地域で使われています。また一部は災害準備積立金等に使われます。



舟橋村小学校への感謝状

社会福祉協議会会費に ご協力ありがとうございます

皆様の会費は、社会福祉協議会の事業において、貴重な財源です。この広報をはじめとして、地域福祉のための情報や福祉サービスの提供を行っています。会費の徴収に、皆様のご理解とご協力をよろしくお願いいたします。

【平成28年度会費受付状況】

名称	対象者	一口金額	口数	金額
普通会費	各世帯	500円	830	415,000円
賛助会費	各種団体	1,000円	25	25,000円
特別会費	法人・個人篤志家等	1,000円	110	110,000円

●協力団体・法人を紹介します.....(平成28年11月30日現在)
各自治会・食生活改善推進協議会・身体障害者協会・手をつなぐ育成会・舟橋寿会・赤十字奉仕団・母子寡婦福祉会・児童クラブ・JAアルプス農協舟橋出張所・遺族会・ヘルスボランティア協議会・ふなはし保育所園父母の会・(株)森崎・ファインネクスマシーン(株)・立山黒部サービス(株)・(株)竹島・(株)伸和製作所・湯めぐこち・ナカノ自動車(株)・農事組合法人「東和」
.....(敬称略・順不同)