

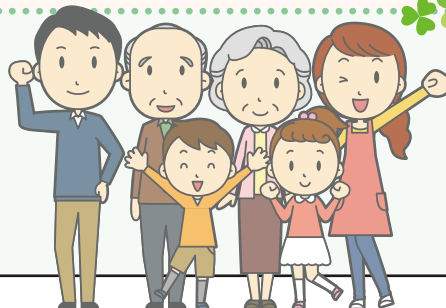


## 社会福祉協議会会費に ご協力ありがとうございます。



皆様の会費は、社会福祉協議会の事業において、貴重な財源となっています。  
広報誌の発行事業、地域福祉のサロン運営、福祉情報や福祉サービスの提供に使われています。  
会費の徴収に、皆様のご理解とご協力をよろしくお願いいたします。

対象者	一口金額	口数	金額
村内の各世帯	500円	873口	436,500円
村内の各種団体・個人	1000円	43口	43,000円
法人・会社等	1000円	90口	90,000円



### 協力団体・法人紹介 (令和元年11月30日現在)

各自治会・食生活改善推進協議会・身体障害者協会・手をつなぐ育成会・舟橋寿会・赤十字奉仕団・母子寮婦福祉会・児童クラブ・JAアルプス農協舟橋出張所・遺族会・ヘルスボランティア協議会・ふなはしこども園父母の会・(株)森崎・ファインネクスマシーン(株)・(株)竹島・(株)伸和製作所・湯めぐち・ナカノ自動車(株) (敬称略・順不同)

## スポーツ大会参加者募集!!

- 日時 2月18日(火) 午後2:00~3:30
- 場所 舟橋会館 ホール
- 内容 玉入れ・障害物競争・パン食い競争など
- 参加 65歳以上の住民の方  
(65歳未満でも舟橋寿会会員は可)
- 持ち物 内履き・タオルなど
- 共催 舟橋寿会



寒い冬だからこそ、身体を使って楽しみましょう。事前の申し込みはいりません。

## ボランティア募集!

- たべんまいけボランティア (調理ボランティア・配達ボランティア)  
内容: 舟橋村在住の一人暮らし高齢者等へ毎月1回、弁当を作り配達するボランティア。
- 傾聴ボランティア  
内容: 舟橋村内の施設で利用者さんの傾聴をするボランティア。
- ペットキャップボランティア  
内容: ペットキャップのフタを選別する作業をするボランティア。
- 外出支援サービスボランティア  
内容: 村内での外出をサポートする運転ボランティア。

